

УТВЕРЖАЮ  
Глава Розовского сельского  
поселения Омского  
муниципального района  
Омской области  
\_\_\_\_\_ К.В. Калиниченко

**Паспорт размещения  
нестационарного торгового объекта  
№ 12**

Адресные ориентиры: Земельный участок в границах Розовского сельского поселения: Омская обл., Омский р-он, с. Розовка, ул. Чапаева

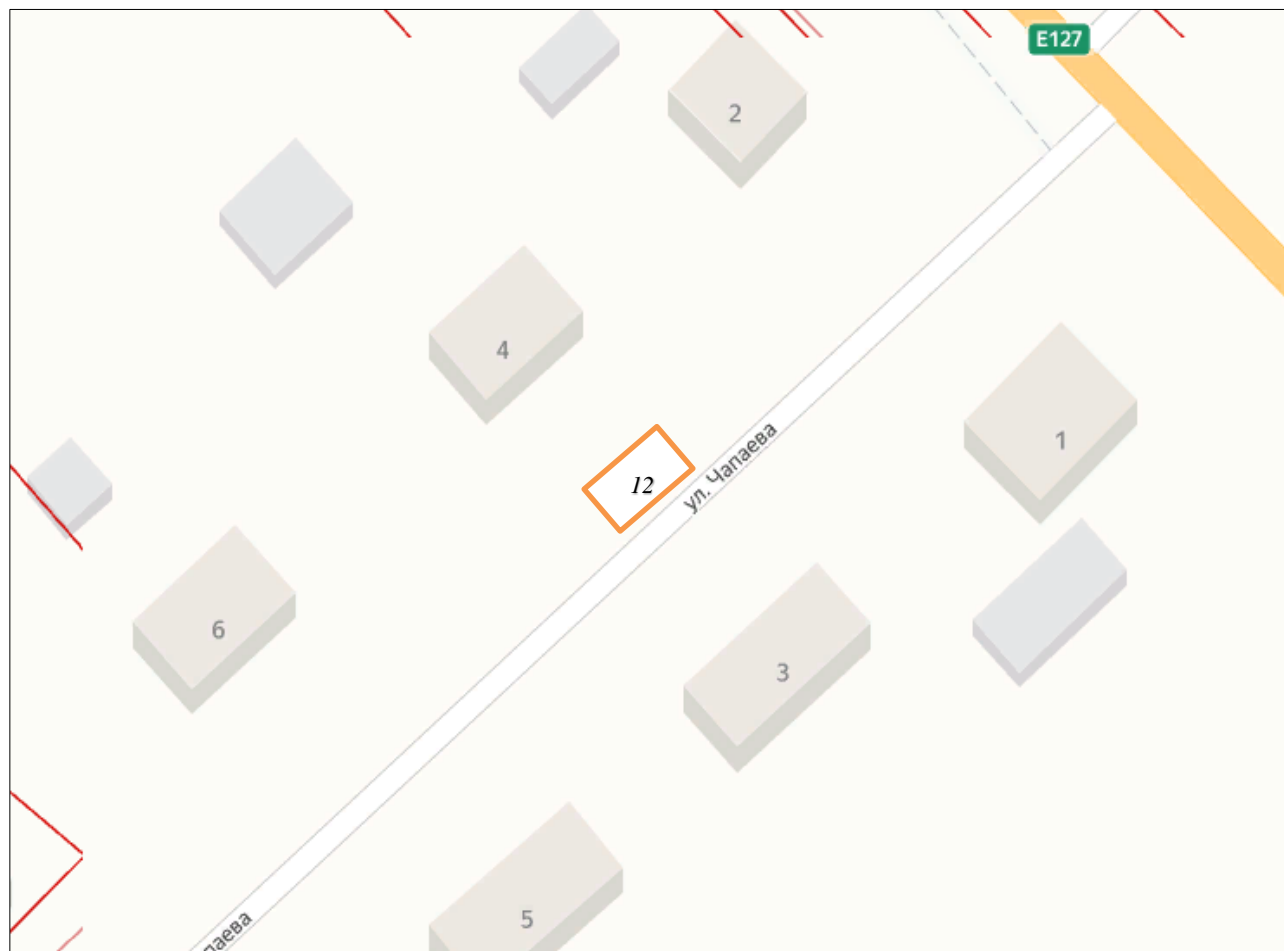
## Раздел 1 «Описание объекта»

Адресные ориентиры НТО:	Земельный участок в границах Розовского сельского поселения: Омская обл., Омский р-он, с. Розовка, ул. Чапаева
Территориальная зона:	Ж-1
Тип объекта:	павильон
Специализация торговли на НТО:	Универсальная (продовольственные и (или) непродовольственные товары)
Вид торговли:	розничная торговля
Период размещения НТО:	в течение года
Площадь:	25 кв.м.

Существующее положение нестационарного торгового объекта

Схема размещения  
нестационарного торгового объекта № 12

Адрес (местоположение): земельный участок в границах Розовского сельского поселения:  
Омская обл., Омский р-он, с. Розовка, ул. Чапаева



- место размещения нестационарного торгового объекта.

## Раздел 2 «Типовое решение нестационарного торгового объекта»

Образец:



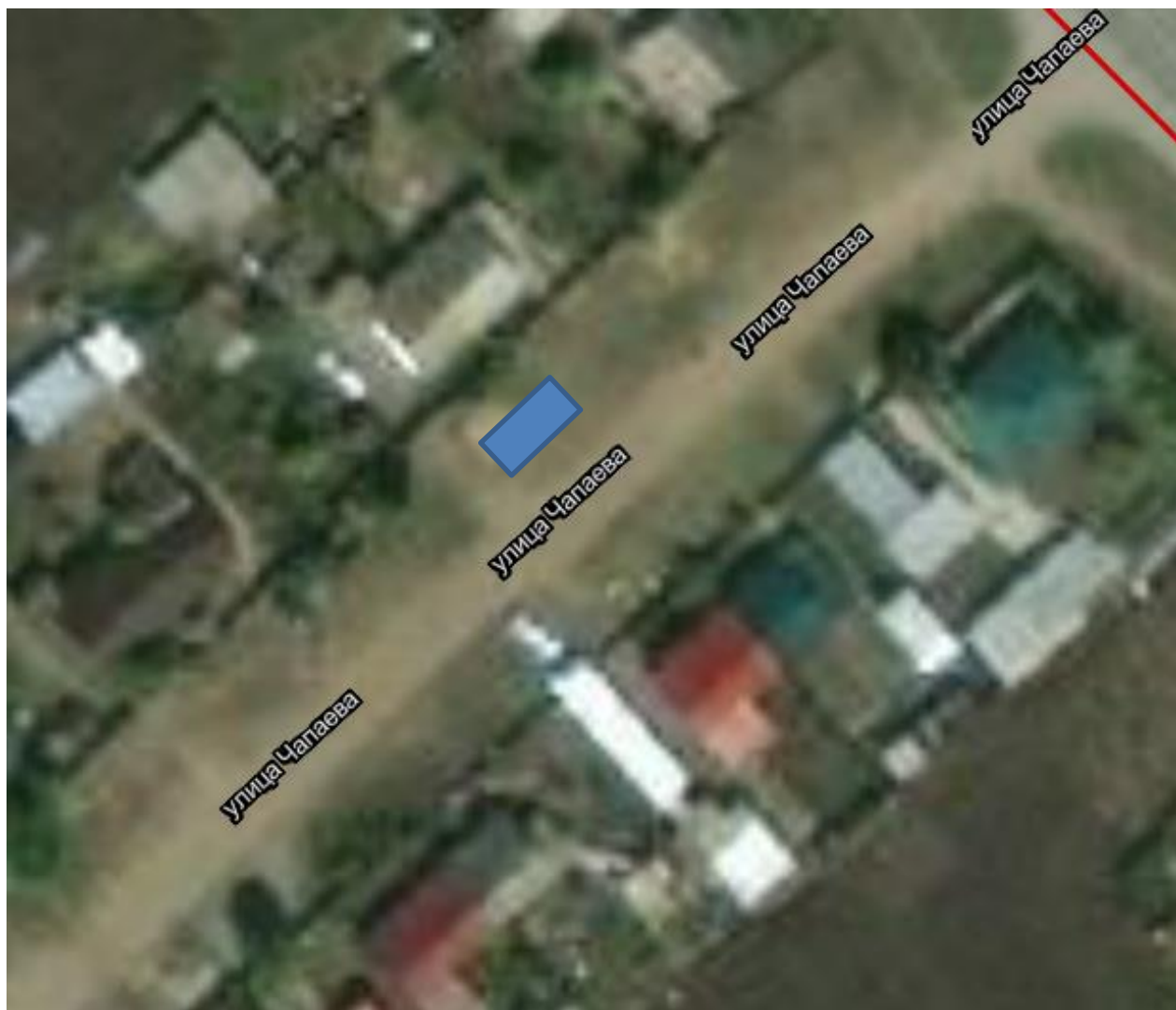
### Характеристики НТО, его основные технические данные:

НТО является не капитальным сооружением.

Внешние конструктивные элементы	Материал отделки элементов	Примечание
Стены	профнастил	Не допускается применение кирпича, строительных блоков
Цоколь	профнастил	
Окна, витражи	Профиль ПВХ, алюминиевый стеклопакет	Стекло витринное ударостойкое безосколочное (простое или тонированное)

Отделочные материалы торгового павильона должны отвечать санитарно-гигиеническим требованиям, нормам противопожарного режима, архитектурно-художественным требованиям сельского дизайна и освещения, характеру сложившейся среды населенного пункта и условиям его эксплуатации. При остеклении витрин необходимо применять безосколочные, ударостойкие материалы, безопасные упрочняющие многослойные пленочные покрытия, поликарбонатные стекла

Раздел 3. ГЕНЕРАЛЬНЫЙ ПЛАН  
размещения нестационарного торгового объекта  
«павильон»



Условные обозначения



- обозначение места размещения торговой точки